

Lerch-Mitteilungen

Lerch Treuhand AG



Gstaadmattstr. 5
4452 Itingen BL
Tel. 061 976 95 30
Fax 061 971 35 26
info@lerch-treuhand.ch

15. Ausgabe, Frühling 2011

	Seite
Einleitung	1
Das Personalwesen	2
Teams Treuhand Landwirtschaft	3
Organisation und Planung	4
Betriebsausflug 2010	5
Treuhand Gewerbe	6
Schätzung und Beratung	7
Sekretariat und Schluss	8

Geschätzte Kundschaft

35 Jahre Lerch Treuhand AG

Am 1. April 2011 kann die Lerch Treuhand AG, Itingen, auf 35 Jahre erfolgreiche Tätigkeit im Dienste unserer treuen Kundschaft zurückschauen. In dieser Zeit hat sich die Situation in der Landwirtschaft aber auch im Rechnungswesen und in der landwirtschaftlichen Beratung sehr verändert. Zu Beginn meiner Tätigkeit im Treuhandwesen im Jahre 1961 wurden praktisch alle Buchhaltungen noch von Hand geführt. In den Achtzigerjahren kamen die ersten EDV-mässigen Buchhaltungsautomaten auf.

Heute ist die EDV-Buchhaltung mit den anspruchsvollsten Programmen für Buchhaltung, Kalkulationen und Steuern nicht mehr wegzudenken.

In diesen 35 Jahren hat sich die Lerch Treuhand AG von damals 6 auf heute 27 langjährige, treue Mitarbeitende entwickelt.

Die Lerch Treuhand AG betreut jährlich rund 1200 Betriebe in Buchhaltung und Steuern. Dazu kommen vielfältige Beratungen auf dem Gebiet des Steuerwesens, Ertragswert- und Verkehrswertschätzungen, Hofübergaben, Boden- und Pachtrecht, allgemeines Erbrecht, Raumplanung, Berechnung güterrechtliche Ansprüche sowie Verträge aller Art.

Der grosse Erfolg der Lerch Treuhand AG beruht vor allem auf dem sehr hohen Fachwissen unserer Mitarbeitenden. Das durchschnittliche Dienstalder unserer Belegschaft liegt heute bei 15.5 Jahren.

Davon profitieren sowohl unsere Kundschaft wie auch die Lerch Treuhand AG in ihrer Entwicklung.

Unser Erfolg ist aber auch auf die vertrauensvolle Zusammenarbeit mit den verschiedenen Behörden innerhalb der ganzen Schweiz zurückzuführen. Dank unseren kompetenten Arbeiten haben wir auch das Vertrauen der massgebenden staatlichen Ämter erworben. Um gute und tragbare Lösungen für die vielfältigen Probleme und Wünsche finden zu können, braucht es das Vertrauen aller massgebenden Parteien.

Mein grosser Dank für die erfolgreichen 35 Jahre geht an unsere geschätzte Kundschaft, an die Behörden und an unsere Mitarbeitenden.

Seit Januar 2010 haben wir eine vierköpfige Geschäftsleitung (GL), bestehend aus langjährigen Mitarbeitenden, eingesetzt. Diese werden nachfolgend ihren Aufgabebereich innerhalb der Lerch Treuhand AG umschreiben. Zudem stellen wir Ihnen, liebe Leserinnen und Leser, unser Lerch-Team in Wort und Bild vor.

Ich hoffe, dass die Lerch Treuhand AG auch weiterhin wertvolle Dienste für unsere geschätzte Kundschaft leisten darf.

Mit den besten Grüssen

Ernst Lerch
VR-Präsident



Das Personalwesen – Priska Brüderlin

Seit 2010 führen wir die Lerch Treuhand AG als vierköpfiges Gremium. Die verschiedenen Aufgaben der Geschäftsführung werden unter uns aufgeteilt.

Als Mitglied der Geschäftsleitung bin ich für den Bereich Treuhand Landwirtschaft und das Personalwesen verantwortlich. Diese spannende Aufgabe beinhaltet die Rekrutierung von Mitarbeitenden, Führen der Mitarbeitergespräche, Förderung von Weiterbildung etc.

Unsere langjährige Leiterin des Sekretariats, Bernadette Erni, unterstützt mich tatkräftig in allen administrativen Aufgaben. Die wichtigsten Faktoren für ei-

ne erfolgreiche Geschäftstätigkeit und eine zufriedene Kundschaft sind motivierte und gut ausgebildete Mitarbeitende. Stetige Weiterbildung ist daher wichtig und wird von uns gefördert.

Unsere Mitarbeitenden sind sehr eng mit der Landwirtschaft verbunden. Viele haben bäuerliche Wurzeln, haben einen landwirtschaftlichen oder einen landwirtschaftsnahen Beruf erlernt oder arbeiten nebst der Anstellung in unserer Firma auf dem elterlichen Landwirtschaftsbetrieb.

Wie bereits erwähnt, können wir auf viele langjährige Mitarbeitende zählen. In diesem

Jahr feiert nicht nur die Lerch Treuhand AG Jubiläum, sondern auch diverse Mitarbeitende. Wer von unseren Mitarbeitern und Mitarbeiterinnen dieses Jahr Jubiläum feiert, ist bei den einzelnen Porträts ersichtlich.

Mein Ziel ist es, dass unsere Mitarbeitenden zufrieden sind und in einem motivierten Team arbeiten können. Nur so ist eine erfolgreiche Geschäftstätigkeit möglich und stellt sicher, dass Sie, liebe Kundinnen und Kunden, weiterhin zuverlässig, kompetent und persönlich beraten werden.

Priska Brüderlin

Mitglied der Geschäftsleitung

Team Priska Brüderlin – Treuhand Landwirtschaft



Brüderlin Priska
Mandatsleiterin
Mitglied der Geschäftsleitung

Eintritt 14.07.1997

Tel. 061 976 95 37

priska.bruederlin@lerch-treuhand.ch

Priska Brüderlin betreut ihre Buchhaltungsmandate mit Steuern und MWST. Innerhalb der Geschäftsleitung ist sie für den Bereich Treuhand Landwirtschaft und für das Personal verantwortlich.



Plattner Stephan
Mandatsleiter

Eintritt 01.12.1995

Tel. 061 976 95 36

stephan.plattner@lerch-treuhand.ch

Stephan Plattner erstellt hauptsächlich Buchhaltungsabschlüsse und füllt Steuererklärungen aus. Bei Fragen zum Buchhaltungsprogramm Agro-Office ist er unsere Ansprechperson.



Huber Marianne
Kaufm. Angestellte

Eintritt 01.02.2008

Tel. 061 976 95 33

marianne.huber@lerch-treuhand.ch

Marianne Huber ist zuständig für das Vorbereiten und Erfassen von Buchhaltungsunterlagen. Zu ihren Aufgabengebieten gehören auch Korrespondenzarbeiten.



Bürgin Nadja
Kaufm. Angestellte

Eintritt 12.01.2004

Tel. 061 976 95 33

nadja.buergin@lerch-treuhand.ch

Der Hauptarbeitsbereich von Nadja Bürgin ist das Vorbereiten und Erfassen von Buchhaltungsunterlagen.

Teams Treuhand Landwirtschaft

Team Urs Nussbaumer



Nussbaumer Urs
Mandatsleiter
Abteilungsleiter

Eintritt 15.03.1982

Tel. 061 976 95 40

urs.nussbaumer@lerch-treuhand.ch

Urs Nussbaumer erstellt hauptsächlich Buchhaltungsabschlüsse und füllt Steuererklärungen aus. Zu seinem Arbeitsbereich gehören ebenfalls MWST-Abrechnungen. Sehr viel Zeit nimmt aber auch die Betreuung der EDV in Anspruch, sei es bei internen Fragen oder bei der Kundenbetreuung.

Team Stephan Ryf



Ryf Stephan
Mandatsleiter
Abteilungsleiter

Eintritt 01.03.1991

20 Jahr-Jubiläum

Tel. 061 976 95 38

stephan.ryf@lerch-treuhand.ch

Stephan Ryf erstellt hauptsächlich Buchhaltungsabschlüsse und füllt Steuererklärungen aus. Zum Arbeitsbereich von ihm gehören auch MWST-Abrechnungen. Er ist bei Fragen zur MWST unsere kompetente Ansprechperson.



Eschbach Brigitte
Mandatsleiterin

Eintritt 01.08.2000

Tel. 061 976 95 42

brigitte.eschbach@lerch-treuhand.ch

Brigitte Eschbach erstellt hauptsächlich Buchhaltungsabschlüsse und bearbeitet Steuererklärungen. Zu ihrem Zuständigkeitsbereich gehören ebenfalls MWST-Abrechnungen.



Steiner Walter
Mandatsleiter

Eintritt 10.08.2004

Tel. 061 976 95 56

walter.steiner@lerch-treuhand.ch

Der Hauptarbeitsbereich von Walter Steiner ist das Erstellen von Buchhaltungsabschlüssen und das Ausfüllen von Steuererklärungen. Ein weiterer Bereich sind Korrespondenzen und das Betreuen von Praktikanten und Praktikantinnen.



Graf Nicole
Kaufm. Angestellte

Eintritt 05.02.2001

10 Jahr-Jubiläum

Tel. 061 976 95 41

nicole.graf@lerch-treuhand.ch

Nicole Graf ist zuständig für das Vorbereiten und Erfassen von Buchhaltungen in den verschiedenen Buchhaltungsprogrammen. Ausserdem betreut sie das hauseigene Buchhaltungsprogramm.



Tschopp Bruno
Sachbearbeiter

Eintritt 01.01.2002

Tel. 061 976 95 52

bruno.tschopp@lerch-treuhand.ch

Bruno Tschopp erledigt vorwiegend Steuererklärungen und führt Handbuchhaltungen. Zusätzlich kümmert er sich um verschiedene Hauswartsarbeiten in unseren Büros.

Organisation, Planung und Investitionen – Reto Bobst

Durch die Aufteilung der verschiedenen Bereiche in der Geschäftsleitung können die anfallenden Arbeiten sinnvoll erledigt werden. Meine Bereiche umfassen die Organisation und die Planung sowie die Investitionen in der Lerch Treuhand AG.

Im Aufgabenbereich Organisation und Planung bin ich für folgende Arbeiten verantwortlich: Erstellen des Tätigkeitsprogrammes der Lerch Treuhand AG, Planung und Organisation der Sitzungen und Besprechungen, Kontrolle der Arbeitsauslastung und Arbeitserledigung, Bedarfsabklärungen von Mitarbeitern, Planung und Durchführung der Promotions-

massnahmen (Ausstellungen, Werbung, Fachartikel usw.), Planung und Ausführung von Projekten (Bsp. neuer Prospekt, Homepage usw.) und Abwicklung/Planung des Geschäftsjahres.

Im Aufgabenbereich der Investitionen gilt es die grösseren Anschaffungen zu koordinieren und zusammen mit den verantwortlichen Personen zu planen. Die meisten Investitionen fallen in unserem Geschäft bei der EDV an. Unser Netzwerk mit fast 30 Arbeitsplätzen, 20 Druckern und Kopierer, 2 Servern, der Telefonanlage und rund 20 Programmen muss unterhalten und ständig erneuert werden. Wie sagt man so schön: „Ein

PC ist schon wieder veraltet, wenn man ihn zu Hause nach dem Kauf auspackt.“ Das Herzstück unserer Firma wird intern bestens durch unseren langjährigen Spezialisten Urs Nussbaumer betreut.

Entscheide für kleinere Investitionen und Anschaffungen fallen fast wöchentlich an und müssen gleichwohl gut überdacht und vorbereitet werden. Dass ich nebst den Aufgaben in der Geschäftsleitung auch meinen ganzen Kundenstamm optimal betreuen kann, verdanke ich meinem tollen Team, das ich Ihnen unten gerne vorstellen möchte.

Reto Bobst

Mitglied der Geschäftsleitung

Team Reto Bobst – Treuhand Landwirtschaft



Bobst Reto
Mandatsleiter
Mitglied der Geschäftsleitung

Eintritt 14.10.1991

20 Jahr-Jubiläum

Tel. 061 976 95 45

reto.bobst@lerch-treuhand.ch

Reto Bobst betreut nebst seinen Buchhaltungsmandaten mit Steuern und MWST-Abrechnungen noch die Werbung der Firma. Innerhalb der Geschäftsleitung ist er für die Organisation/Planung und für die Investitionen zuständig.



Dali Beat
Mandatsleiter

Eintritt 01.11.1997

Tel. 061 976 95 46

beat.dali@lerch-treuhand.ch

Beat Dali erstellt Buchhaltungsabschlüsse und füllt Steuererklärungen aus. Neben MWST-Abrechnungen verfügt er auch über sehr gute Kenntnisse bei den Sozialversicherungen. Er ist ebenfalls zuständig für die Milchbörse resp. für den Handel mit Milchlieferrechten.



Kupferschmid Diana
Kaufm. Angestellte

Eintritt 01.02.1996

15 Jahr-Jubiläum

Tel. 061 976 95 47

diana.kupferschmid@lerch-treuhand.ch

Diana Kupferschmid's Hauptarbeitsbereich ist das Vorbereiten und Verbuchen von Buchhaltungsunterlagen in den verschiedenen Buchhaltungsprogrammen. Ein weiterer Zuständigkeitsbereich ist die allgemeine Kundenkorrespondenz.



Lützelschwab Andrea
Kaufm. Angestellte

Eintritt 01.09.2002

Tel. 061 976 95 54

andrea.luetzelschwab@lerch-treuhand.ch

Buchhaltungsunterlagen vorbereiten und verbuchen ist das vorwiegende Aufgabengebiet von Andrea Lützelschwab. Zu ihren weiteren Aufgaben gehören allgemeine Kundenkorrespondenzen und die Datenablage.

Rückblick – Betriebsausflug und Weihnachtessen 2010

Bowlingturnier mit anschliessendem Besuch bei Familie Minikus in Hertenstein / Nussbaumen AG.



Team Gieri Blumenthal – Treuhand Landwirtschaft



Blumenthal Gieri
Mandatsleiter
Abteilungsleiter

Eintritt 01.01.1981

30 Jahr-Jubiläum

Tel. 061 976 95 43

gieri.blumenthal@lerch-treuhand.ch

Gieri Blumenthal erstellt hauptsächlich Buchhaltungsabschlüsse, füllt Steuererklärungen aus und erstellt MWST-Abrechnungen. Er ist unsere kompetente Ansprechperson im Bereich der Gemüsebaubetriebe.



Ulrich Christoph
Mandatsleiter

Eintritt 01.09.2008

Tel. 061 976 95 39

christoph.ulrich@lerch-treuhand.ch

Das Aufgabengebiet von Christoph Ulrich umfasst hauptsächlich das Erstellen von Buchhaltungsabschlüssen und das Ausfüllen von Steuererklärungen. Zusätzlich ist er für unsere Website verantwortlich.



Sutter Romy
Kaufm. Angestellte

Eintritt 01.12.1983

Tel. 061 976 95 44

romy.sutter@lerch-treuhand.ch

Der Hauptarbeitsbereich von Romy Sutter ist das Vorbereiten und Verbuchen von Buchhaltungsunterlagen und das Ausfüllen von Steuererklärungen. Ein weiterer Aufgabenbereich ist die Fristenverwaltung der Steuererklärungen.



Mangold Ruth
Kaufm. Angestellte

Eintritt 15.02.1993

Tel. 061 976 95 50

ruth.mangold@lerch-treuhand.ch

Die Haupttätigkeit von Ruth Mangold umfasst das Vorbereiten und Verbuchen der Buchhaltungsunterlagen in den verschiedenen Buchhaltungsprogrammen, hauptsächlich für die Gewerbeabteilung.

Treuhand Gewerbe – Thomas Näf

Schon kurz nach der Gründung der E. Lerch Agro Buchhaltungen sind die ersten Gewerbebuchhaltungen zu unserem Kundenstamm gestossen.

Anfänglich waren dies hauptsächlich Milchgenossenschaften oder andere mit der Landwirtschaft verbundene Betriebe. Einige dieser Kunden dürfen wir nun schon seit über 30 Jahren betreuen.

Im Bereich Genossenschaften hat sich das Umfeld in den letzten Jahren stark verändert. Noch vor kurzer Zeit erstellten wir für mehrere Genossenschaften die monatlichen Milchgeldabrechnungen und Auszahlungen. Aufgrund des Wandels in der Milchwirtschaft hat aber Ende letzten Jahres die letzte von uns betreute Genossenschaft ihre Milchsammelstelle aufgegeben und auf Sammelplatz umgestellt.



Gleichzeitig mussten viele Genossenschaften ihre bisher auf eigene Rechnung geführten

Dorfläden vermieten oder sogar schliessen. So bewegt sich unsere Arbeit leider immer öfters weg von der Verwaltung der Genossenschaft, hin zur Durchführung der Liquidation.

Laufend sind aber neue Gewerbebetriebe zu unserem Kundenstamm gestossen. Dies veranlasste uns im Jahr 1992 eine selbständige Gewerbeabteilung, die sich auf nichtlandwirtschaftliche Buchhaltungen spezialisiert hat, aufzubauen. Heute zählen Betriebe aus sämtlichen Branchen zu unserem Kundenstamm. Sowohl Einzelfirmen wie auch Personengesellschaften und juristische Personen werden von unserem Team kompetent betreut.

Anders als im Agro-Bereich sind im Gewerbe fast alle unsere Kunden MWST-pflichtig. So sind mit der Einführung der MWST im Jahr 1995 viele zusätzliche Arbeiten angefallen, was uns 1996 bewegt hat, eine zusätzliche Mitarbeiterin für das Gewerbe einzustellen. Mit Erika Uhri haben wir eine zuverlässige und kompetente Sachbearbeiterin gefunden, die nun seit 15 Jahren unsere Gewerbebuchhaltungen verbucht und bei den Abschlussarbeiten mit-

hilft. Zudem ist Erika Uhri zuständig für Personal- und Mietfragen unserer Kunden. Unser Gewerbetaam wird mit Ruth Mangold vervollständigt, sie unterstützt uns bei Bedarf stundenweise beim Verbuchen der Unterlagen.



Nebst unseren Haupttätigkeiten, Erstellen von Buchhaltungen, MWST-Abrechnungen und dem Ausfüllen von Steuerdeklarationen, bieten wir zuverlässige Hilfe in allen Treuhandbereichen.

So erstellen wir auch Ihre Lohnabrechnungen, führen Ihre Debitorenbuchhaltung inkl. Mahnwesen und stehen Ihnen für rechtliche Abklärungen und Beratungen, zum Beispiel bei Firmengründungen, gerne zur Verfügung.

Thomas Näf

Mitglied der Geschäftsleitung

Team Thomas Näf - Treuhand Gewerbe



Näf Thomas
Mandatsleiter
Mitglied der Geschäftsleitung

Eintritt 01.01.1992

Tel. 061 976 95 48

thomas.naef@lerch-treuhand.ch

Thomas Näf erstellt Buchhaltungsabschlüsse für KMU und füllt Steuererklärungen sowie MWST-Abrechnungen für diese aus. Innerhalb der GL ist er für den Bereich Treuhand Gewerbe und Finanzen zuständig.



Uhri Erika
Kaufm. Angestellte

Eintritt 01.05.1996

15 Jahr-Jubiläum

Tel. 061 976 95 49

erika.uhri@lerch-treuhand.ch

Erika Uhri ist insbesondere verantwortlich für das Vorbereiten und Verbuchen von Buchhaltungsunterlagen in den verschiedenen Programmen. Dies macht sie vor allem für das Treuhand Gewerbe.

Schätzung und Beratung – Thomas Nebiker

Am 1.12.1988 bin ich nach Abschluss des Technikums in Zollikofen in die „Agro Buchhaltungen Lerch“ eingetreten. Anfänglich waren meine Hauptarbeiten das Erstellen von Buchhaltungen und Ausfüllen von Steuererklärungen. Gleichzeitig übernahm ich den Bereich Schätzungen. Dieser Bereich hat in den letzten Jahren stark zugenommen. Unter diesen Bereich fallen Schätzungen aller Art, Hofübergaben, Boden-/Pachtrecht, Raumplanungsrecht (u.a. Bauen in der Landwirtschaftszone), Kalkulationen, Liegenschaftsverkäufe und Verträge.

Es zeigt sich, dass die Fragestellungen und Probleme immer komplexer werden. Meistens sind sie auch mit verschiedenen Bereichen verknüpft. Die Praxis

zeigt, dass die Beratung durch die gesetzlichen und wirtschaftlichen Rahmenbedingungen je länger je mehr nötig ist. Mit unserem umfangreichen Wissen und den langjährigen Erfahrungen können wir unserer Kundschaft grosse Dienste leisten. Sehr wertvoll ist, dass Ernst Lerch seine reichen Erfahrungen in der Beratung uns wie auch unserer Kundschaft weiterhin zur Verfügung stellt. Dabei profitieren wir auch in Rechtsfragen von seiner 20jährigen Tätigkeit als Richter am Kantonsgericht, Abteilung Verwaltungsrecht.

Unser Ziel ist es, unseren Kunden ein umfangreiches Dienstleistungs- und Beratungsangebot aus einer Hand anbieten zu können. Ein Vorteil liegt auch darin, dass wir dank den Buch-

haltungsunterlagen, bereits im Besitz von Informationen sind, welche z.B. für eine Kalkulation oder eine Hofübergabe nötig sind. In den vielen Jahren konnten wir mit verschiedenen Amtsstellen ein gegenseitiges Vertrauensverhältnis aufbauen, welches für Sie und uns von grossem Nutzen ist. Hier bekommen wir immer wieder positive Rückmeldungen und Empfehlungen für andere Kunden.

Mit unserem Team an erfahrenen Spezialisten können wir somit umfangreiche Dienstleistungen im Bereich Beratungen in der Landwirtschaft anbieten. Es freut uns, auch in Zukunft Ihr kompetenter Partner für alle Fragen im Bereich Landwirtschaft zu sein.

Thomas Nebiker
Mitglied der Geschäftsleitung

Team Thomas Nebiker – Schätzung und Beratung



Nebiker Thomas
Mandatsleiter
Mitglied der Geschäftsleitung

Eintritt 01.12.1988

Tel. 061 976 95 35

thomas.nebiker@lerch-treuhand.ch

Thomas Nebiker ist zuständig für den Bereich Hofübergaben, Schätzungen und Beratungen. Innerhalb der Geschäftsleitung untersteht ihm der Bereich Recht und Beratung sowie die Aussenbeziehungen.



Ernst Lerch
Verwaltungsratspräsident

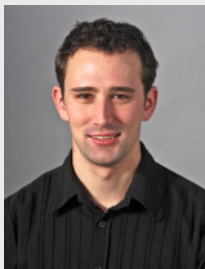
Eintritt 01.04.1976

35 Jahr-Jubiläum

Tel. 061 976 95 30

ernst.lerch@lerch-treuhand.ch

Ernst Lerch betreut Hofübergaben und bearbeitet Mandate im Boden-, Pacht- und Erbrecht. Er ist Firmengründer und Verwaltungsratspräsident der Lerch Treuhand AG.



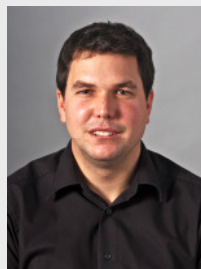
Jeck Martin
Mandatsleiter

Eintritt 01.09.2007

Tel. 061 976 95 55

martin.jeck@lerch-treuhand.ch

Martin Jeck erstellt Ertrags- und Verkehrswertschätzungen und ist im Bereich der Hofübergaben tätig. Zu seinem Aufgabengebiet gehören Buchhaltungsabschlüsse und das Ausfüllen von Steuererklärungen.



Bundi Curdin
Mandatsleiter

Eintritt 15.09.2008

Tel. 061 976 95 51

curdin.bundi@lerch-treuhand.ch

Curdin Bundi erstellt Buchhaltungsabschlüsse und füllt Steuererklärungen aus. Zu seinem Aufgabengebiet gehören zudem Ertragswertschätzungen und betriebswirtschaftliche Kalkulationen.

Team Sekretariat

Team Bernadette Erni – Sekretariat



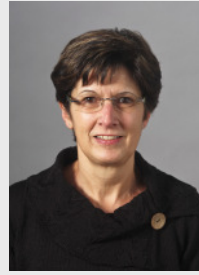
Erni Bernadette
Abteilungsleiterin

Eintritt 01.04.1978

Tel. 061 976 95 32

bernadette.erni@lerch-treuhand.ch

Bernadette Erni ist zuständig für die Geschäftsbuchhaltung der Lerch Treuhand AG. Ausserdem unterstützt sie die Personalabteilung und die Geschäftsleitung in administrativen Angelegenheiten.



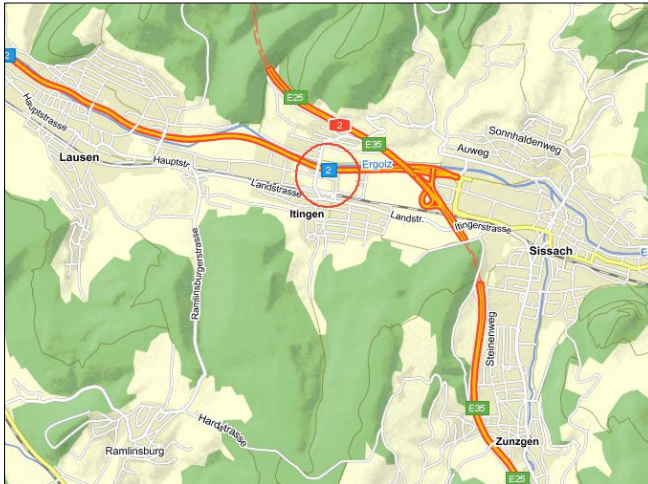
Gysin Gerda
Kaufm. Angestellte

Eintritt 13.01.2003

Tel. 061 976 95 30

gerda.gysin@lerch-treuhand.ch

Gerda Gysin betreut unsere Telefonzentrale und ist für den Postverstand zuständig. Zusätzlich ist sie verantwortlich für den Kundenempfang.



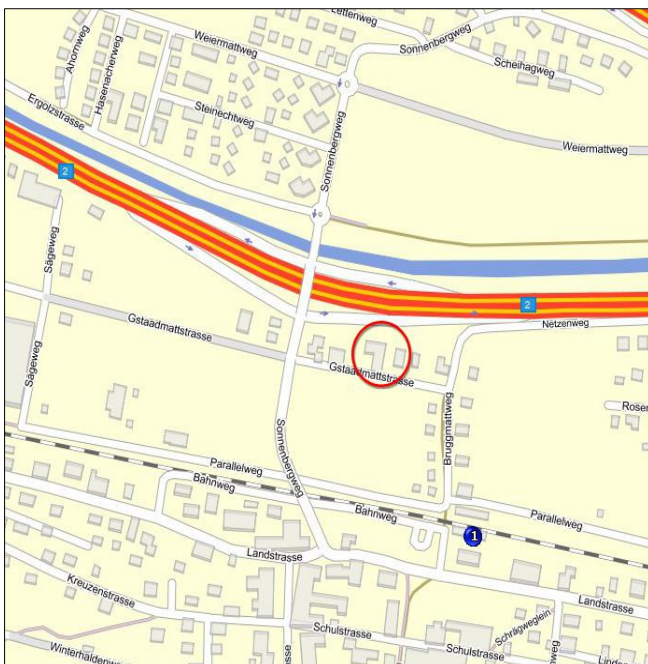
Wirz Karin
Kaufm. Angestellte

Eintritt 01.07.2010

Tel. 061 976 95 30

karin.wirz@lerch-treuhand.ch

Karin Wirz betreut unsere Telefonzentrale und ist für den Postversand zuständig. Zusätzlich ist sie verantwortlich für den Kundenempfang.



**Die Mitarbeitenden der
Lerch Treuhand AG
wünschen Ihnen einen
guten Frühling!**



Lerch Treuhand AG, Gstaadmattstrasse 5, 4452 Itingen, Tel. 061 976 95 30, www.lerch-treuhand.ch